

<利用についてのお問い合わせは町田市民ホールへ>  
 〒194-0022 東京都町田市森野2-2-36  
 TEL042-728-4300 FAX042-729-6730

### 備品 (ギャラリー倉庫内/給湯室)

	大きさ cm	第1	第2	備考
長机 小	45×150	18		第1・2共通備品
長机 大	60×180	10	10	
テーブルクロス 大	160×440		10	第1・2共通備品 展示用
テーブルクロス 小	160×260		5	第1・2共通備品 展示用
平台	90×180×12		5	第1・2共通備品
展示用ワイヤーフック	150	100	120	1本あたりの安全荷重10kgまで
イーゼル			—	※要相談
脚立	170&110 各1	2	2	
台車		1	1	
受付台		1	1	
丸椅子		10	11	
展示室用イス		4	6	
傘立		1	1	ステンレス製
湯呑み		20	20	
急須		1	1	
お盆		1	1	
ポット		1	1	

※給湯室に小型ロッカー(28×28 24個 無料)が1台設置してあります

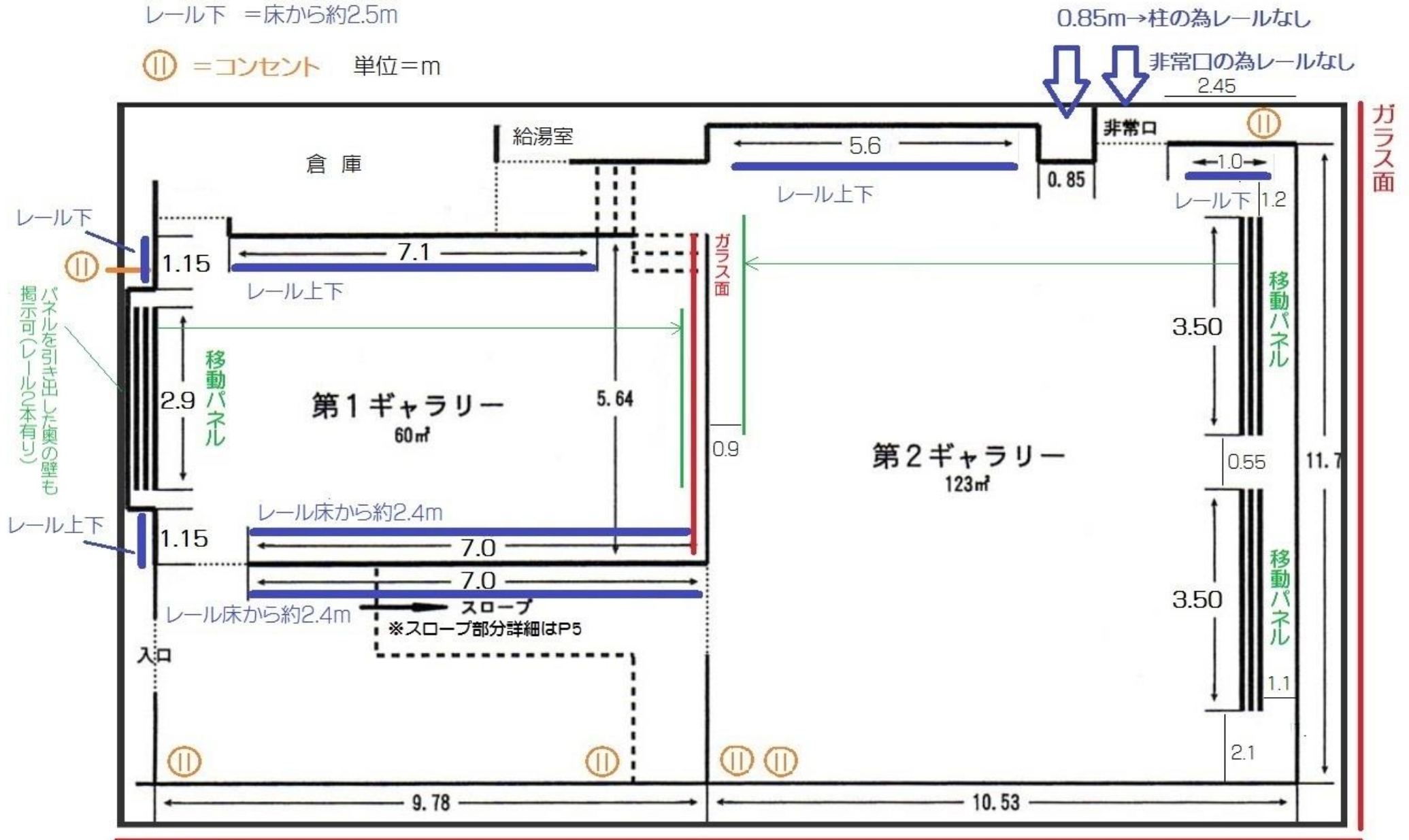
## ご利用について

販売	展示物の販売や、値段の表示は出来ません。
駐車場	駐車場は第1ギャラリー用1台、第2ギャラリー用1台です。 搬出入時の一時的な駐車については、事務所にご相談ください。
飲食	給湯室またはスロープ横のスペースを利用してください。展示スペース内での飲食はお控えいただきますよう、ご協力お願いします。
承認書	ギャラリー利用の初日のみではなく、会期中ギャラリーの鍵を開ける際には、その都度承認書を確認させていただきます。会期中当番制を採る場合は、必ず当番の方が承認書を携帯し、開錠時には、正面入口の警備員に提示してください。コピーでも可能です。
音	展示スペースの為、原則音を出す行為や催し物等はお控えください。
告知物	<p>&lt;ポスター・チラシ・ご案内ハガキ&gt;            問合せ先として主催者名・連絡先は必ず明記してください。ポスター・チラシ等にホールの名称・所在地・電話番号を記載する際は、正確に記載してください。            地図のデータはHPにあります。<a href="https://www.m-shimin-hall.jp">https://www.m-shimin-hall.jp</a></p> <p>【会場】町田市民ホール 4階 第1・2ギャラリー            〒194-0022 東京都町田市森野2-2-36 TEL042-728-4300</p> <p><b>ご案内ハガキを発送する際は、必ず発送元がわかるように発送者の住所を記載してください。※宛先不明等で市民ホールに返送されるハガキが多くあります。</b></p> <p>主催者の住所・連絡先が変わった場合は、早急に市民ホール事務所へご連絡ください。(TEL042-728-4300)</p> <p><b>市民ホール館内に、事前にポスター1枚の掲示と、チラシを置くことができます。会期1ヶ月前を目安に市民ホール事務所へお持ちください。また、ポスターは会期中にさらに2枚掲示できますので、当日お持ちください。(P5参照)</b></p> <p>&lt;コンサートガイドまちだ&gt;            財団情報誌「コンサートガイドまちだ」(偶数月1日発行・新聞折込)のギャラリーカレンダー欄に掲載できる場合がございます。(無料)            発行・掲載時期に合わせて、市民ホール事務所より掲載の有無、内容確認の文書を送付いたしますので、ご確認ください。</p>

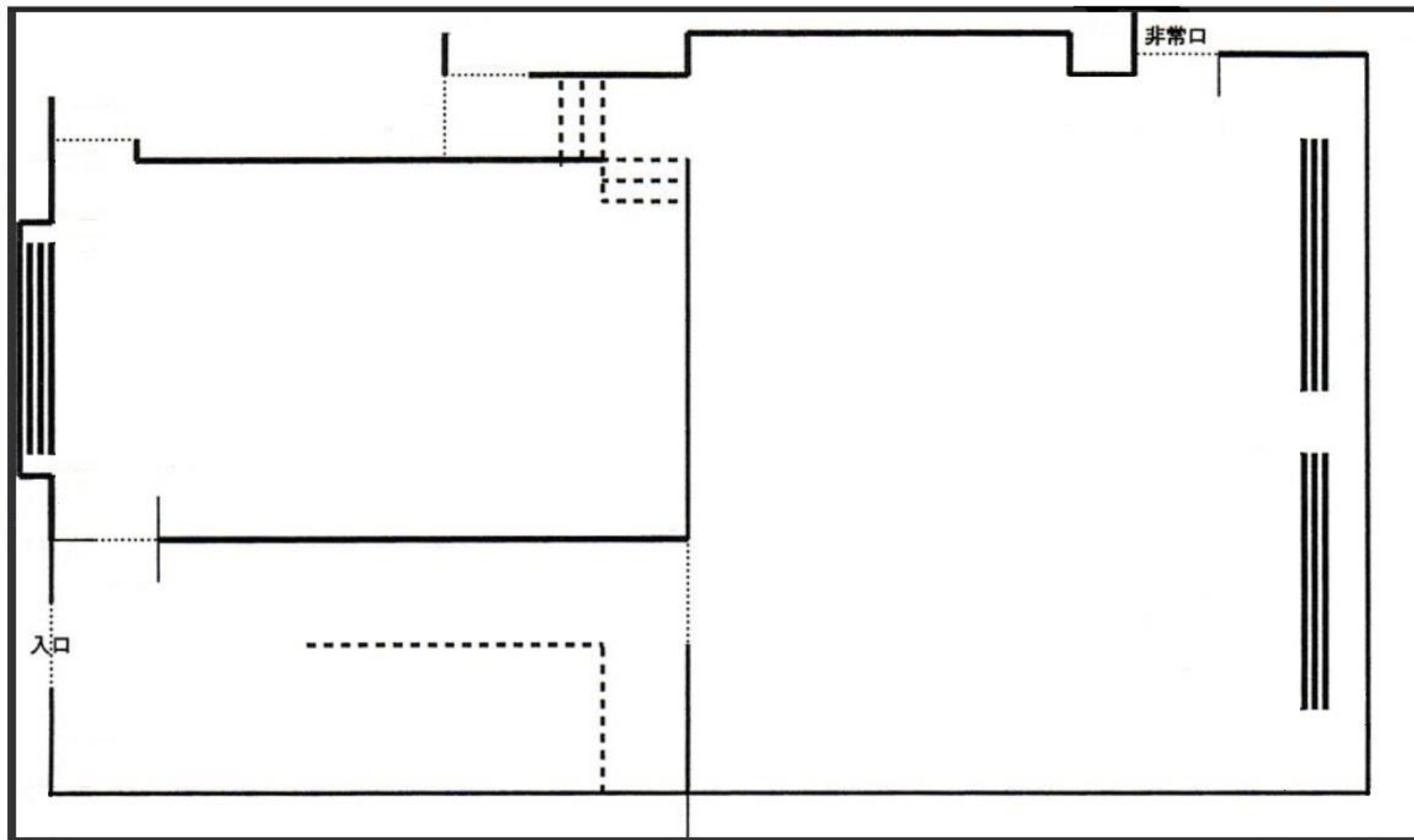
レール上 = 床から約3.5m

レール下 = 床から約2.5m

Ⓜ = コンセント 単位 = m

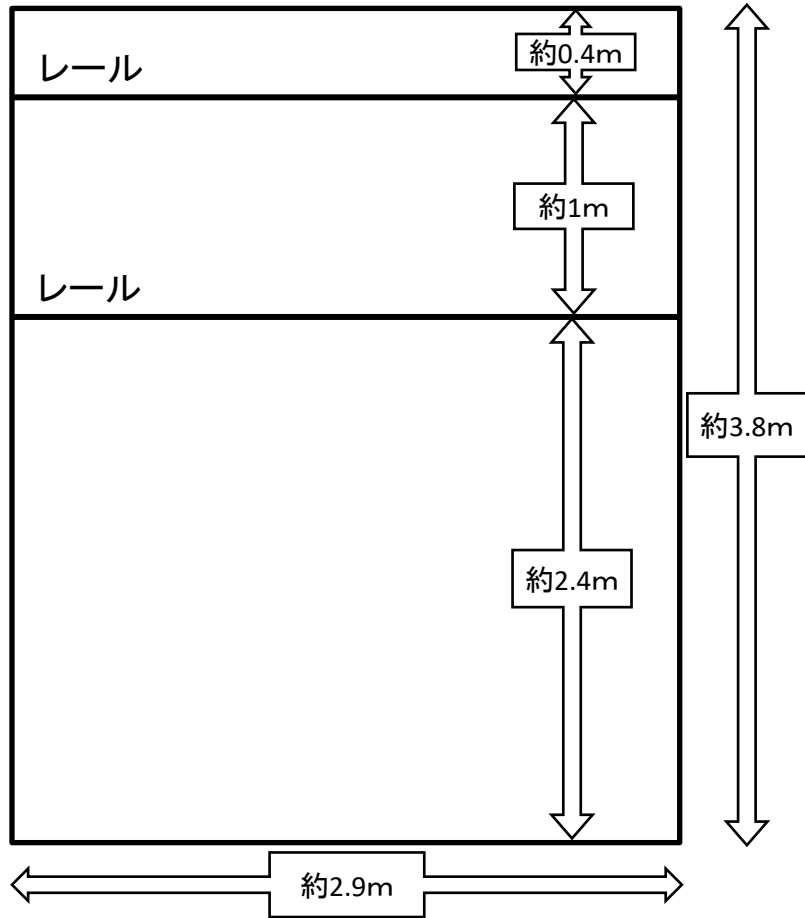


ガラス面



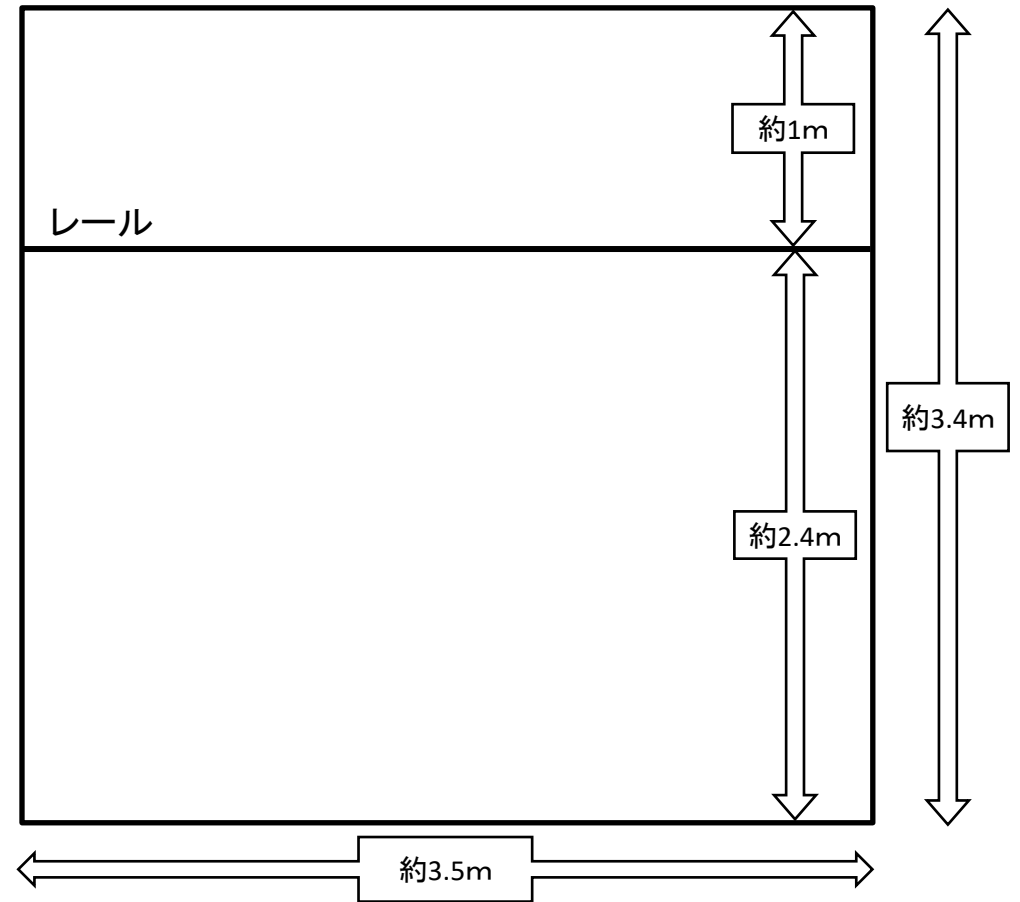
### 【第1ギャラリー】

展示パネル3枚  
両面とも展示可能です。



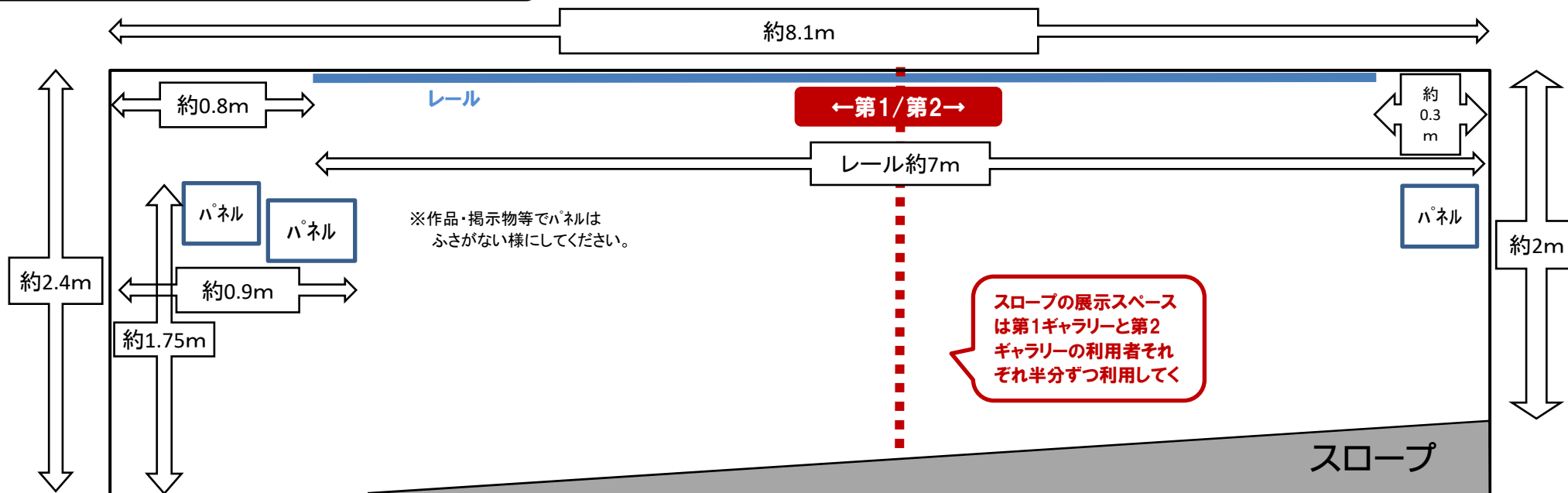
### 【第2ギャラリー】

展示パネル6枚  
両面とも展示可能です。

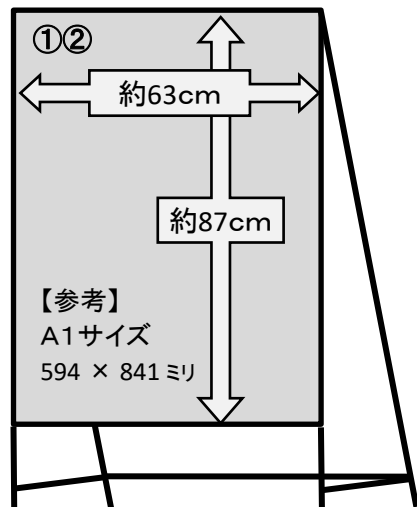


展示パネルの移動は主催者で行ってください。

## ギャラリー入口 スロープ部分寸法



## 会期中のポスター掲示(3枚)

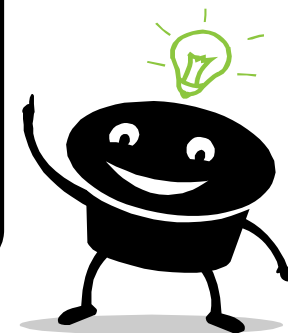


- ①②ご案内用のポスターパネル2カ所(左図)
- ★1階正面入口エレベーター前
  - ★4階ギャラリー入口前
- ③駅前大通り沿いの歩道脇ポスター掲示ガラスケースに1枚掲示(B2サイズ)出来ます。
- ギャラリー利用当日、市民ホール1階事務所にお持ちください。掲示の受付をいたします。  
(事前に館内に1枚掲示済みの場合は2枚)

## ～ 展示についてのお願い～

展示の際は、専用のワイヤーフックを使用するか、粘着力の弱いテープ(セロハンテープなど)や新しい画鋏を使用してください。

粘着力の強いガムテープや錆びた画鋏等は使用しないでください。







※ホールにはお客様用の駐車場はございません。  
近隣の有料駐車場をご利用ください。

## <アクセス>

### 【電車でおこしの方】

小田急線町田駅(西口)から徒歩7分

JR横浜線(中央口・小田急線連絡口)から徒歩10分

### 【バスでおこしの方】

「町田市役所市民ホール前」バス停から徒歩1分

【お車でおこしの方】(主催者用駐車場についてはP1をご覧ください)

MAPのデータはHPからダウンロードできます。